

PŘÍSTAVBA BUDOVY „C“ - ČÁST „D“ A STAVEBNÍ ÚPRAVY ČÁSTI 1.NP PAVILONU „C“-
HA, NEMOCNICE ČESKÉ BUDĚJOVICE A.S.

D.1.4.4 – SILNOPROUDÉ ELEKTROINSTALACE

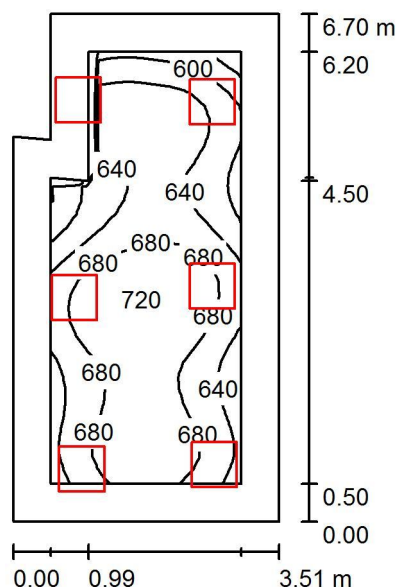
Světelně – technický návrh

Alikas s.r.o.

 Strakonická 2646
 370 04 České Budějovice

 Zpracovatel Petr Burian
 Telefon 606 050 063
 Fax
 e-mail burian@alikas.cz

vyšetřovna - 1.10 / Shrnutí



Výška místnosti: 3.000 m, Montážní výška: 3.000 m, Činitel údržby: 0.78

Hodnoty v Lux, Měřítko 1:100

| Plocha | ρ [%] | E_m [lx] | E_{min} [lx] | E_{max} [lx] | E_{min} / E_m |
|--------------------|------------|------------|----------------|----------------|-----------------|
| Uživatelská úroveň | / | 660 | 528 | 723 | 0.799 |
| Podlaha | 20 | 490 | 266 | 580 | 0.542 |
| Strop | 70 | 160 | 106 | 396 | 0.667 |
| Stěny (6) | 50 | 365 | 123 | 2833 | / |

Uživatelská úroveň:

 Výška: 0.850 m
 Rastr: 16 x 32 Body
 Okrajová zóna: 0.500 m

Kusovník svítidel

| Č. | ks | Označení (Opravný faktor) | Φ (Svítidlo) [lm] | Φ (Zdroje:) [lm] | P [W] |
|---------|----|---|------------------------|-----------------------|-------|
| 1 | 6 | Northcliffe - Hermetic RD LED3x2200 D181 T940 OP LT80 (1.000) | 4562 | 4562 | 59.0 |
| Celkem: | | | 27375 | 27372 | 354.0 |

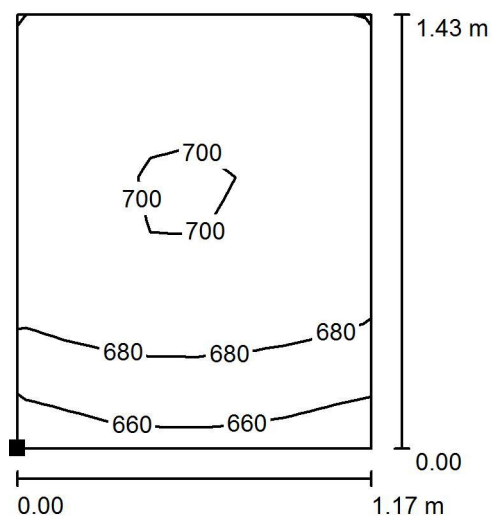
 Specifický příkon: $15.58 \text{ W/m}^2 = 2.36 \text{ W/m}^2/100 \text{ lx}$ (Základní plocha: 22.72 m^2)

Alikas s.r.o.

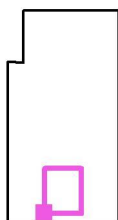
Strakonická 2646
370 04 České Budějovice

Zpracovatel Petr Burian
Telefon 606 050 063
Fax
e-mail burian@alikas.cz

vyšetřovna - 1.10 / Výpočtová plocha 1 / Isolinie (E, kolmo)



Poloha plochy v místnosti:
Označený bod:
(42.460 m, 26.739 m, 0.850 m)



Hodnoty v Lux, Měřítko 1 : 25

Rastr: 8 x 8 Body

E_m [lx]
687

E_{min} [lx]
646

E_{max} [lx]
703

E_{min} / E_m
0.941

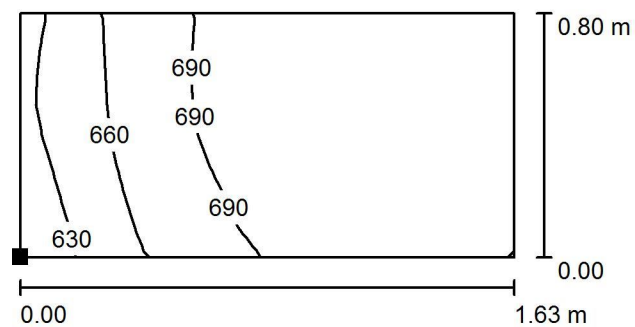
E_{min} / E_{max}
0.920

Alikas s.r.o.

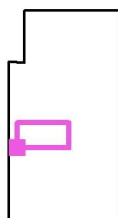
Strakonická 2646
370 04 České Budějovice

Zpracovatel Petr Burian
Telefon 606 050 063
Fax
e-mail burian@alikas.cz

vyšetřovna - 1.10 / Výpočtová plocha 1 / Isolinie (E, kolmo)



Poloha plochy v místnosti:
Označený bod:
(41.574 m, 28.820 m, 0.850 m)



Hodnoty v Lux, Měřítko 1 : 25

Rastr: 16 x 8 Body

E_m [lx]
689

E_{min} [lx]
611

E_{max} [lx]
722

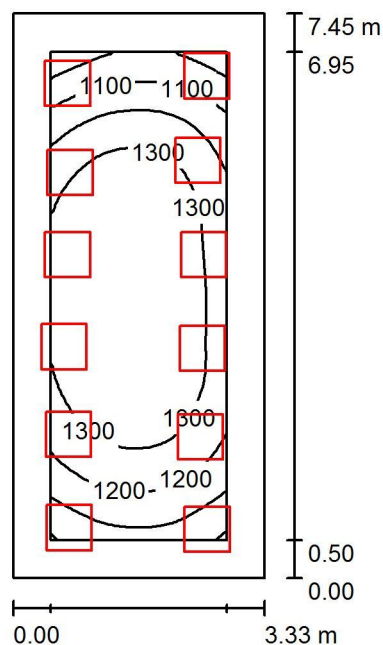
E_{min} / E_m
0.887

E_{min} / E_{max}
0.847

Alikas s.r.o.

 Strakonická 2646
 370 04 České Budějovice

 Zpracovatel Petr Burian
 Telefon 606 050 063
 Fax
 e-mail burian@alikas.cz

resuscitační místnost - 1.50 / Shrnutí


Výška místnosti: 3.000 m, Montážní výška: 3.000 m, Činitel údržby: 0.78

Hodnoty v Lux, Měřítko 1:100

| Plocha | ρ [%] | E_m [lx] | E_{min} [lx] | E_{max} [lx] | E_{min} / E_m |
|--------------------|------------|------------|----------------|----------------|-----------------|
| Uživatelská úroveň | / | 1260 | 929 | 1396 | 0.737 |
| Podlaha | 20 | 935 | 591 | 1143 | 0.632 |
| Strop | 70 | 293 | 221 | 376 | 0.754 |
| Stěny (4) | 50 | 673 | 255 | 1241 | / |

Uživatelská úroveň:
 Výška: 0.850 m
 Rastr: 16 x 32 Body
 Okrajová zóna: 0.500 m
Kusovník svítidel

| Č. | ks | Označení (Opravný faktor) | Φ (Svítidlo) [lm] | Φ (Zdroje:) [lm] | P [W] |
|---------|----|---|------------------------|-----------------------|-------|
| 1 | 12 | Northcliffe - Hermetic RD LED3x2200 D181 T940 OP LT80 (1.000) | 4562 | 4562 | 59.0 |
| Celkem: | | | 54749 | 54744 | 708.0 |

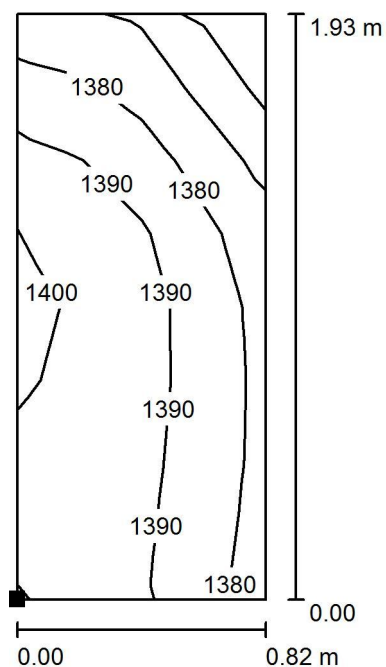
 Specifický příkon: $28.56 \text{ W/m}^2 = 2.27 \text{ W/m}^2/100 \text{ lx}$ (Základní plocha: 24.79 m^2)

Alikas s.r.o.

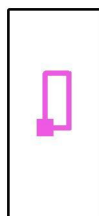
Strakonická 2646
370 04 České Budějovice

Zpracovatel Petr Burian
Telefon 606 050 063
Fax
e-mail burian@alikas.cz

resuscitační místnost - 1.50 / Výpočtová plocha 1 / Isolinie (E, kolmo)



Poloha plochy v místnosti:
Označený bod:
(46.015 m, 46.508 m, 0.850 m)



Hodnoty v Lux, Měřítko 1 : 25

Rastr: 4 x 8 Body

E_m [lx]
1387

E_{min} [lx]
1353

E_{max} [lx]
1402

E_{min} / E_m
0.976

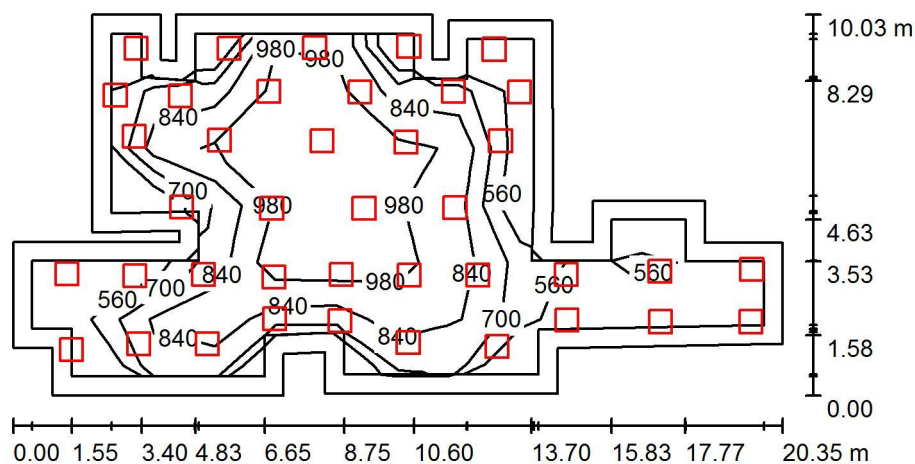
E_{min} / E_{max}
0.965

Alikas s.r.o.

 Strakonická 2646
 370 04 České Budějovice

 Zpracovatel Petr Burian
 Telefon 606 050 063
 Fax
 e-mail burian@alikas.cz

Emergency - 1.46 / Shrnutí



Výška místnosti: 3.000 m, Montážní výška: 3.000 m, Činitel údržby: 0.78

Hodnoty v Lux, Měřítko 1:200

| Plocha | ρ [%] | E_m [lx] | E_{min} [lx] | E_{max} [lx] | E_{min} / E_m |
|--------------------|------------|------------|----------------|----------------|-----------------|
| Uživatelská úroveň | / | 919 | 487 | 1166 | 0.530 |
| Podlaha | 20 | 745 | 227 | 1018 | 0.304 |
| Strop | 70 | 153 | 102 | 282 | 0.667 |
| Stěny (32) | 50 | 394 | 118 | 1603 | / |

Uživatelská úroveň:

 Výška: 0.850 m
 Rastr: 6 x 12 Body
 Okrajová zóna: 0.500 m

Kusovník svítidel

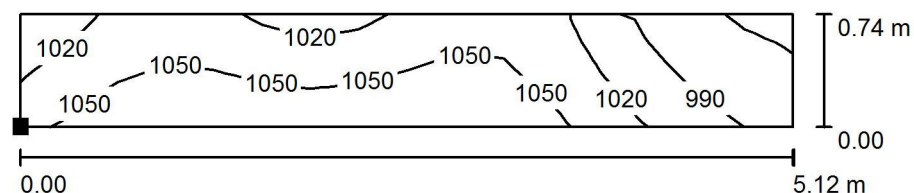
| Č. | ks | Označení (Opravný faktor) | Φ (Svítilno) [lm] | Φ (Zdroje:) [lm] | P [W] |
|---------|----|---|------------------------|-----------------------|--------|
| 1 | 40 | Northcliffe - Hermetic RD LED3x2200 D181 T940 OP LT80 (1.000) | 4562 | 4562 | 59.0 |
| Celkem: | | | 182498 | 182480 | 2360.0 |

 Specifický příkon: $16.20 \text{ W/m}^2 = 1.76 \text{ W/m}^2/100 \text{ lx}$ (Základní plocha: 145.68 m^2)

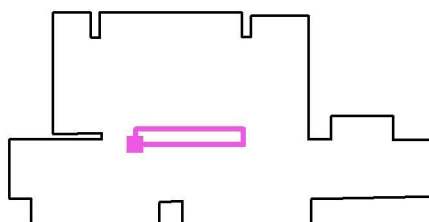
Alikas s.r.o.

 Strakonická 2646
 370 04 České Budějovice

 Zpracovatel Petr Burian
 Telefon 606 050 063
 Fax
 e-mail burian@alikas.cz

Emergency - 1.46 / Výpočtová plocha 1 / Isolinie (E, kolmo)

 Poloha plochy v místnosti:
 Označený bod:
 (46.420 m, 54.725 m, 0.850 m)

Hodnoty v Lux, Měřítko 1 : 50



Rastr: 16 x 4 Body

 E_m [lx]
 1030

 E_{min} [lx]
 955

 E_{max} [lx]
 1082

 E_{min} / E_m
 0.927

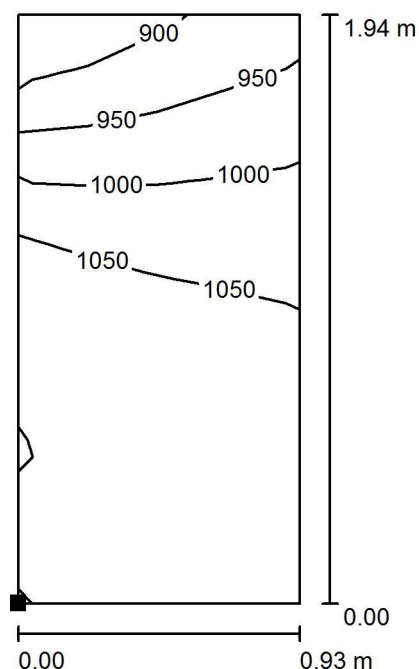
 E_{min} / E_{max}
 0.883

Alikas s.r.o.

Strakonická 2646
370 04 České Budějovice

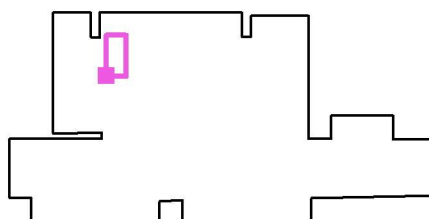
Zpracovatel Petr Burian
Telefon 606 050 063
Fax
e-mail burian@alikas.cz

Emergency - 1.46 / Výpočtová plocha 1 / Isolinie (E, kolmo)



Poloha plochy v místnosti:
Označený bod:
(45.042 m, 57.950 m, 0.850 m)

Hodnoty v Lux, Měřítko 1 : 25



Rastr: 4 x 8 Body

E_m [lx]
1034

E_{min} [lx]
864

E_{max} [lx]
1104

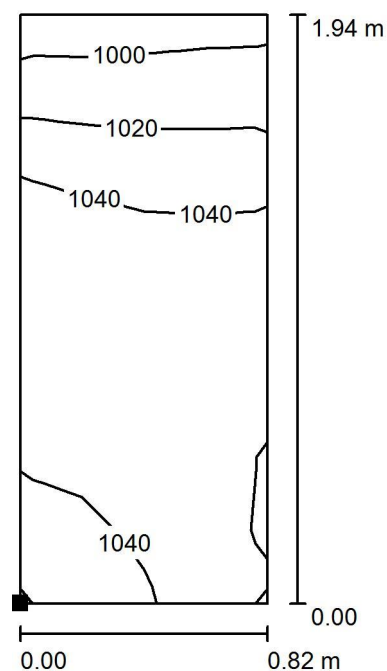
E_{min} / E_m
0.836

E_{min} / E_{max}
0.783

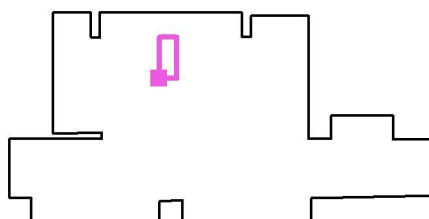
Alikas s.r.o.

 Strakonická 2646
 370 04 České Budějovice

 Zpracovatel Petr Burian
 Telefon 606 050 063
 Fax
 e-mail burian@alikas.cz

Emergency - 1.46 / Výpočtová plocha 1 / Isolinie (E, kolmo)

 Poloha plochy v místnosti:
 Označený bod:
 (47.550 m, 57.844 m, 0.850 m)

Hodnoty v Lux, Měřítko 1 : 25



Rastr: 4 x 8 Body

 E_m [lx]
 1038

 E_{min} [lx]
 992

 E_{max} [lx]
 1065

 E_{min} / E_m
 0.956

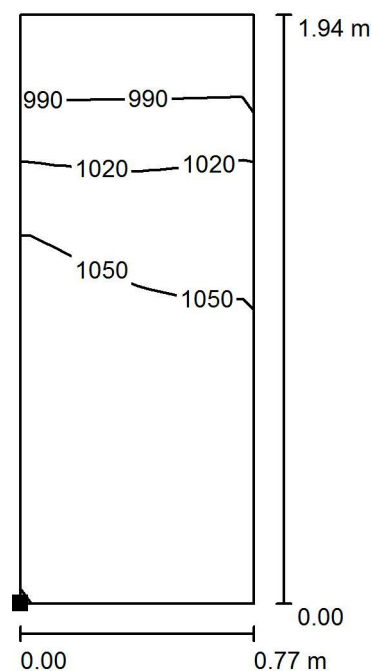
 E_{min} / E_{max}
 0.931

Alikas s.r.o.

Strakonická 2646
370 04 České Budějovice

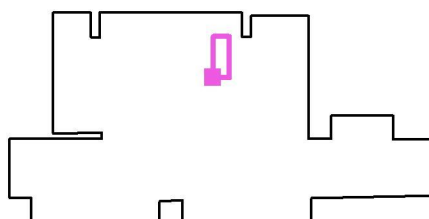
Zpracovatel Petr Burian
Telefon 606 050 063
Fax
e-mail burian@alikas.cz

Emergency - 1.46 / Výpočtová plocha 1 / Isolinie (E, kolmo)



Poloha plochy v místnosti:
Označený bod:
(50.111 m, 57.875 m, 0.850 m)

Hodnoty v Lux, Měřítko 1 : 25



Rastr: 4 x 8 Body

E_m [lx]
1038

E_{min} [lx]
962

E_{max} [lx]
1073

E_{min} / E_m
0.926

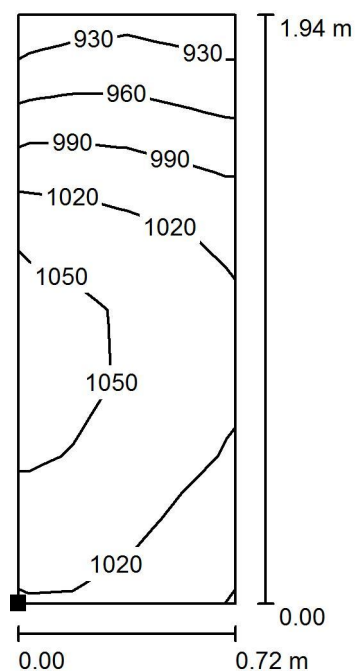
E_{min} / E_{max}
0.896

Alikas s.r.o.

Strakonická 2646
370 04 České Budějovice

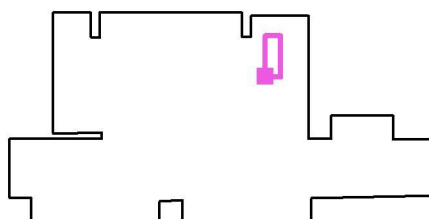
Zpracovatel Petr Burian
Telefon 606 050 063
Fax
e-mail burian@alikas.cz

Emergency - 1.46 / Výpočtová plocha 1 / Isolinie (E, kolmo)



Poloha plochy v místnosti:
Označený bod:
(52.608 m, 57.918 m, 0.850 m)

Hodnoty v Lux, Měřítko 1 : 25



Rastr: 4 x 8 Body

E_m [lx]
1014

E_{min} [lx]
917

E_{max} [lx]
1066

E_{min} / E_m
0.905

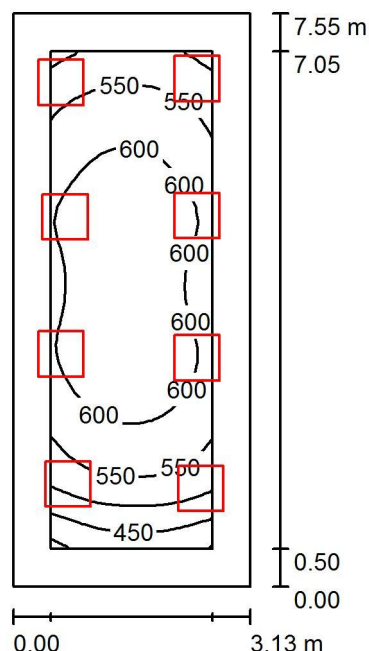
E_{min} / E_{max}
0.860

Alikas s.r.o.

 Strakonická 2646
 370 04 České Budějovice

 Zpracovatel Petr Burian
 Telefon 606 050 063
 Fax
 e-mail burian@alikas.cz

mycí místnost - 1.52 / Shrnutí



Výška místnosti: 3.000 m, Montážní výška: 3.000 m, Činitel údržby: 0.78

Hodnoty v Lux, Měřítko 1:100

| Plocha | ρ [%] | E_m [lx] | E_{min} [lx] | E_{max} [lx] | E_{min} / E_m |
|--------------------|------------|------------|----------------|----------------|-----------------|
| Uživatelská úroveň | / | 575 | 393 | 637 | 0.683 |
| Podlaha | 20 | 424 | 253 | 513 | 0.596 |
| Strop | 70 | 135 | 93 | 165 | 0.689 |
| Stěny (4) | 50 | 307 | 103 | 760 | / |

Uživatelská úroveň:

 Výška: 0.850 m
 Rastr: 16 x 32 Body
 Okrajová zóna: 0.500 m

Kusovník svítidel

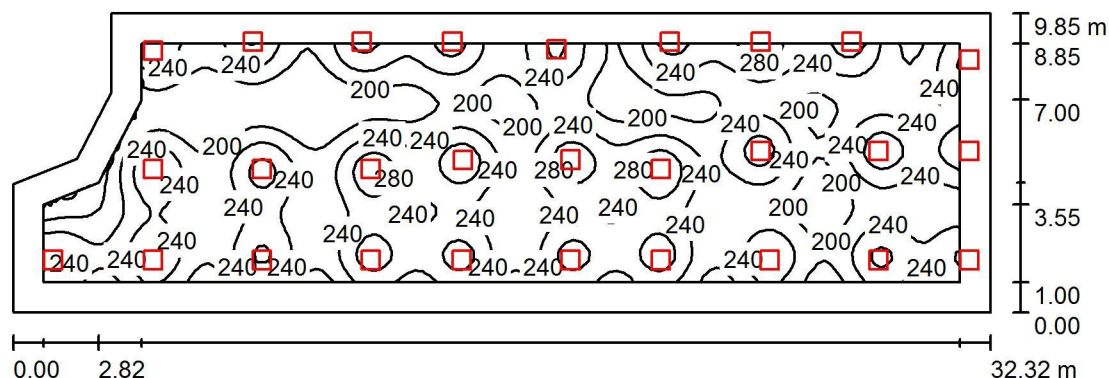
| Č. | ks | Označení (Opravný faktor) | Φ (Svítidlo) [lm] | Φ (Zdroje:) [lm] | P [W] |
|---------|----|--|------------------------|-----------------------|-------|
| 1 | 8 | Northcliffe - Hermetic R LED3x1100 D149 T840 OP LT80 (1.000) | 3032 | 3032 | 29.0 |
| Celkem: | | | 24259 | 24256 | 232.0 |

 Specifický příkon: $9.81 \text{ W/m}^2 = 1.71 \text{ W/m}^2/100 \text{ lx}$ (Základní plocha: 23.65 m^2)

Alikas s.r.o.

Strakonická 2646
370 04 České BudějoviceZpracovatel Petr Burian
Telefon 606 050 063
Fax
e-mail burian@alikas.cz

čekárna - 1.06 / Shrnutí



Výška místnosti: 3.000 m, Montážní výška: 3.000 m, Činitel údržby: 0.75

Hodnoty v Lux, Měřítko 1:250

| Plocha | ρ [%] | E_m [lx] | E_{min} [lx] | E_{max} [lx] | E_{min} / E_m |
|--------------------|------------|------------|----------------|----------------|-----------------|
| Uživatelská úroveň | / | 232 | 119 | 316 | 0.513 |
| Podlaha | 20 | 208 | 93 | 256 | 0.450 |
| Strop | 70 | 49 | 36 | 119 | 0.727 |
| Stěny (7) | 50 | 132 | 43 | 604 | / |

Uživatelská úroveň:

Výška: 0.850 m
 Rastr: 128 x 32 Body
 Okrajová zóna: 1.000 m

Kusovník svítidel

| Č. | ks | Označení (Opravný faktor) | Φ (Svítidlo) [lm] | Φ (Zdroje:) [lm] | P [W] |
|---------|----|--|------------------------|-----------------------|--------|
| 1 | 28 | Northcliffe - Levanto PLN LED1x3400 C169 T840 OP (1.000) | 3400 | 3400 | 40.0 |
| Celkem: | | | 95206 | 95200 | 1120.0 |

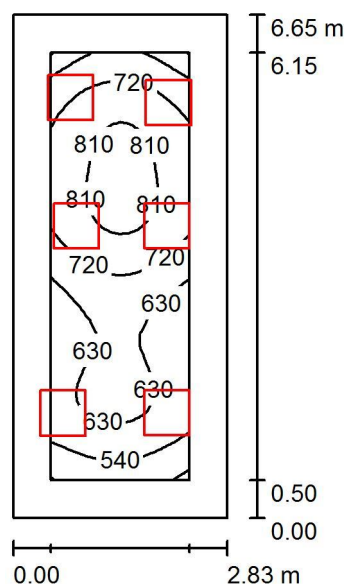
Specifický příkon: $3.69 \text{ W/m}^2 = 1.59 \text{ W/m}^2/100 \text{ lx}$ (Základní plocha: 303.17 m^2)

Alikas s.r.o.

 Strakonická 2646
 370 04 České Budějovice

 Zpracovatel Petr Burian
 Telefon 606 050 063
 Fax
 e-mail burian@alikas.cz

jednací místnost / Shrnutí



Výška místnosti: 3.000 m, Montážní výška: 3.000 m, Činitel údržby: 0.78

Hodnoty v Lux, Měřítko 1:100

| Plocha | ρ [%] | E_m [lx] | E_{min} [lx] | E_{max} [lx] | E_{min} / E_m |
|--------------------|------------|------------|----------------|----------------|-----------------|
| Uživatelská úroveň | / | 684 | 437 | 848 | 0.640 |
| Podlaha | 20 | 480 | 275 | 618 | 0.571 |
| Strop | 70 | 135 | 81 | 160 | 0.600 |
| Stěny (4) | 50 | 306 | 99 | 755 | / |

Uživatelská úroveň:

 Výška: 0.850 m
 Rastr: 16 x 32 Body
 Okrajová zóna: 0.500 m

Kusovník svítidel

| Č. | ks | Označení (Opravný faktor) | Φ (Svítidlo) [lm] | Φ (Zdroje:) [lm] | P [W] |
|---------|----|--|------------------------|-----------------------|-------|
| 1 | 6 | Northcliffe - Polaris PAR LED2x1800 T840 MAT (1.000) | 3581 | 3581 | 39.0 |
| Celkem: | | | 21487 | 21486 | 234.0 |

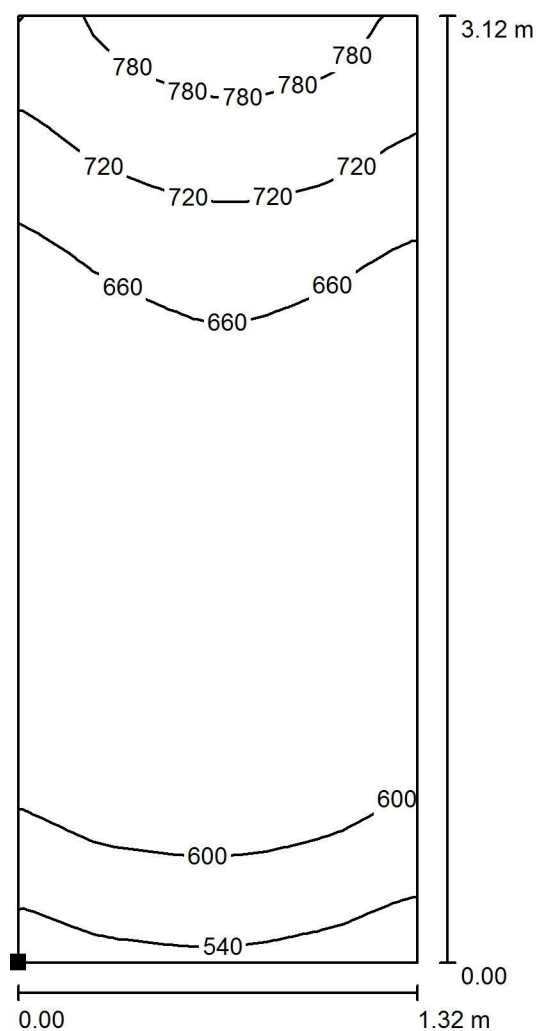
 Specifický příkon: $12.46 \text{ W/m}^2 = 1.82 \text{ W/m}^2/100 \text{ lx}$ (Základní plocha: 18.77 m^2)

Alikas s.r.o.

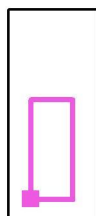
Strakonická 2646
370 04 České Budějovice

Zpracovatel Petr Burian
Telefon 606 050 063
Fax
e-mail burian@alikas.cz

jednací místnost / Výpočtová plocha 1 / Isolinie (E, kolmo)



Poloha plochy v místnosti:
Označený bod:
(31.510 m, 27.166 m, 0.850 m)



Hodnoty v Lux, Měřítko 1 : 25

Rastr: 16 x 32 Body

E_m [lx]
652

E_{min} [lx]
509

E_{max} [lx]
808

E_{min} / E_m
0.781

E_{min} / E_{max}
0.630